

KASBAH

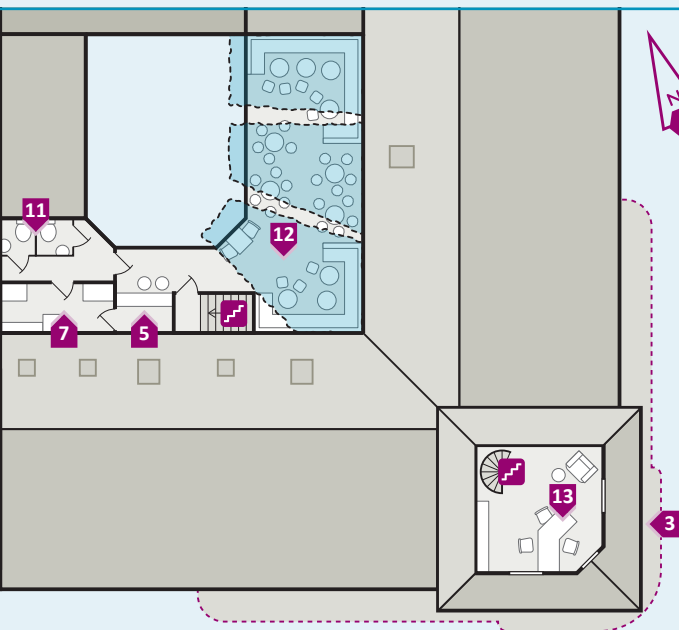
Teehaus | Fatima-Al-Masuma-Park
(Oranienplatz 1, Xhain)

LEGENDE

-  Treppe
-  Magschloss mit Keypad (Stufe 5)
-  Kamera verborgen, Normalsicht, Restlichtverstärkung
-  1 Haupteingang
-  2 Seiteneingang/Notausgang
-  3 Empore mit Terrasse (OG 1)
-  4 Hauptraum
-  5 Bar
-  6 Küche
-  7 Lager/Abstellraum
-  8 Kühlraum
-  9 Raucherbereich/Shisha
-  10 Atrium mit Brunnen
-  11 Toilette
-  12 Dachterrasse mit Markisen
-  13 Büro im Eckturm
-  14 Empfang
-  15 Mitarbeiterumkleide
-  16 Haustechnik
-  17 Besucherumkleide
-  18 Duschen
-  19 Massage/Peeling
-  20 Hamam mit Nabelstein
-  21 Wasserbecken
-  22 geheimer Zugang
-  A Geschäfte
-  B Keller vom Nachbarhaus

EG: TEEHAUS

12 m



DACHTERRASSE/TURM



UG: HAMAM